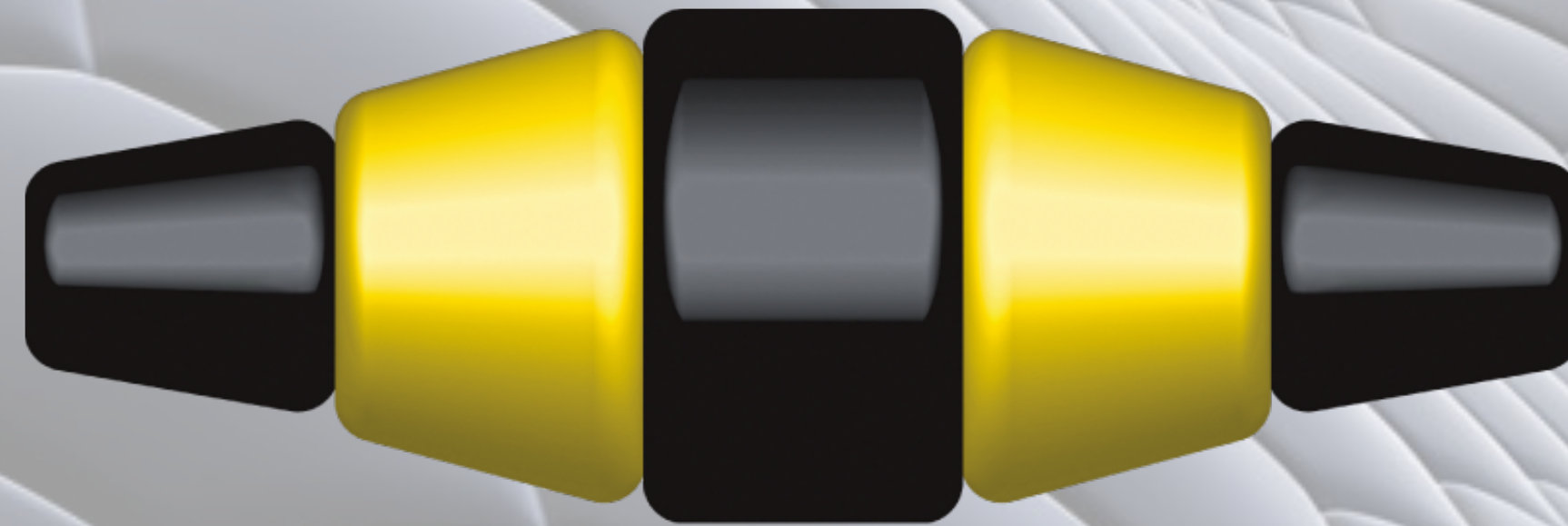


jari.curty@agorabee.com



agorabee.com

Harvesting Information

AgoraBee apporte une technologie de traçabilité des objets offrant de nouvelles perspectives de marchés



N° Fed. CH-330.1.033.793-4

AgoraBee SA
inscrite le 17 mars 2008
Société anonyme

Réf.	Raison Sociale
1	AgoraBee SA
	Siège
1	Lausanne
	Adresse
1	Chemin du Couchant 15, 1007 Lausanne
	Dates des Statuts
5	11.05.2011
	But, Observations
1	<u>But:</u> la conception, le développement, la fabrication et la commercialisation de systèmes électroniques, ainsi que l'acquisition, l'exploitation et le commerce de tout droit de propriété intellectuelle dans ce domaine (pour but complet cf. statuts).
1	Selon déclaration du conseil d'administration du 6 mars 2008, la société n'est pas soumise à une révision ordinaire et renonce à une révision restreinte.
	Organe de publication
1	Communications aux actionnaires: par lettre recommandée
1	Feuille officielle suisse du commerce

MATURITÉ
PRODUIT



LESATELIERS ateliers de la Ville de Renens

Fondation
Conseil de fondation
Ateliers
Entreprises des ateliers
Incubateur
Entreprises de l'incubateur
Expo
Liens
Plan d'accès
Contact

La Fondation des Ateliers de la Ville de Renens a pour but d'encourager la création de nouvelles entreprises dans le domaine de la communication visuelle, du graphisme, du design ou de l'architecture.

Les Ateliers sont situés à l'av. du 24-Janvier 11 à Renens, dans le même bâtiment que l'ECAL et l'EPFL+ECAL LAB.

Différents locaux sont loués à des prix attractifs. La Fondation met à disposition de jeunes chefs d'entreprises aide et soutien ainsi que des surfaces communes équipées.

Aménagés dans une ancienne usine, les locaux modernes et spacieux conservent encore les marques du passé, la hauteur des plafonds a été maintenue et une grande partie des sols sont d'origine. On peut ainsi deviner les traces des machines et l'on peut imaginer les ouvriers et ouvrières qui y ont travaillé durant de nombreuses années. C'est pour cette raison qu'il a été décidé de conserver le terme d'atelier pour cette structure qui se trouve maintenant dans un bâtiment entièrement redessiné par Bernard Tschumi Architects et le Bureau d'architecture Claude Fehlmann SA.

Les ATELIERS de la Ville de Renens:

Un cadre propice à la création, à l'émulation, à la réalisation de projets et à la promotion de nouveaux produits.

Film de présentation des Ateliers de la ville de Renens:
[Version longue](#)
[Version courte](#)



**MATURITÉ
PRODUIT**





canton de vaud
LIBERTÉ PATRIE

Développement économique

THÈMES | AUTORITÉS

Economie
Développement économique

Promotion économique
Prestations

- Aides financières
- Organismes d'aide
- Informations PME et créateurs
- Formulaires entreprises
- Réseau des partenaires
- Économie régionale
- Coopération au développement

MATURITÉ PRODUIT

Site officiel ... >Thèmes >Economie >Développement économique > Promotion économique >Prestations >Aides financières

Aides financières du SPECo

Le Service de la promotion économique et du commerce (SPECo) peut octroyer un soutien financier direct dans le cadre de projets d'entreprise spécifiques (art. 31 à 34 LADE).

Ces aides financières visent à soutenir la création et l'implantation d'entreprises, ainsi que le développement des PME industrielles et start-up vaudoises qui veulent innover, s'étendre ou s'internationaliser. La liste des secteurs éligibles au titre de la LADE est à disposition auprès du SPECo.

Soutien à l'innovation

- Acquisition de **droits de propriété intellectuelle**
- Développement de **nouveau produit**, développement des **moyens de production**, obtention de **certification ou d'homologation**

Soutien à la commercialisation et à l'internationalisation

- Participation à une **exposition ou à un salon**
- Étude de marché**, recherche d'opportunité d'affaires



ChisFleet

Solution clés en mains pour localiser vos véhicules et leur chargement en temps réel sur une carte. Un jeu de balises GPS/GPRS intégrant la technologie RFID, couplées à des émetteurs ainsi qu'une interface de gestion en ligne, permettent de localiser et d'analyser les déplacements et les positions d'une flotte de véhicules et de marchandises.



ChisPark

Solution de gestion en temps réel de véhicules stationnés. D'installation simplifiée tant dans les parkings extérieurs que dans les parkings couverts, sans fil et sans maintenance, ce système inédit offre des possibilités illimitées de mise en place d'applications basées sur la détection de véhicules.



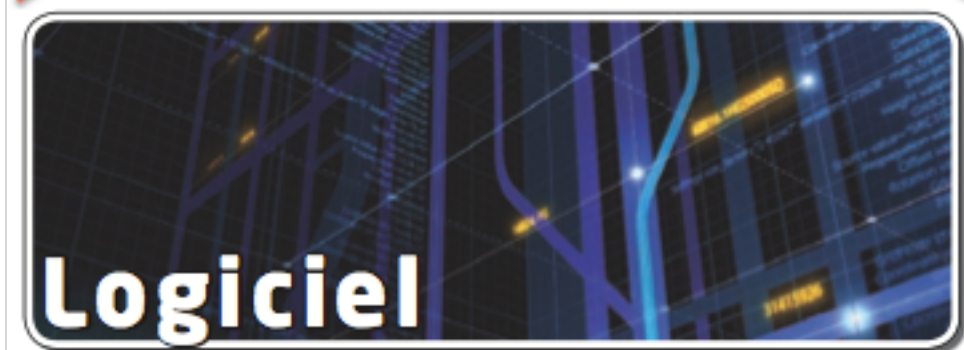
ChisGuard

Système autonome pour la protection d'objets contre le vol même en présence de personnes. Une unité de réception surveille des tags miniatures fixés aux objets à protéger. Sans fil, pilotable par un simple téléphone portable, ce système est rapidement déployé et convient au privé comme au professionnel.



RFID Active

Tags, lecteurs et antennes à très haute performance et consommation minimale. Notre gamme RFID active offre une infinité de possibilités de relevé de données en adéquation avec vos besoins.



Logiciel

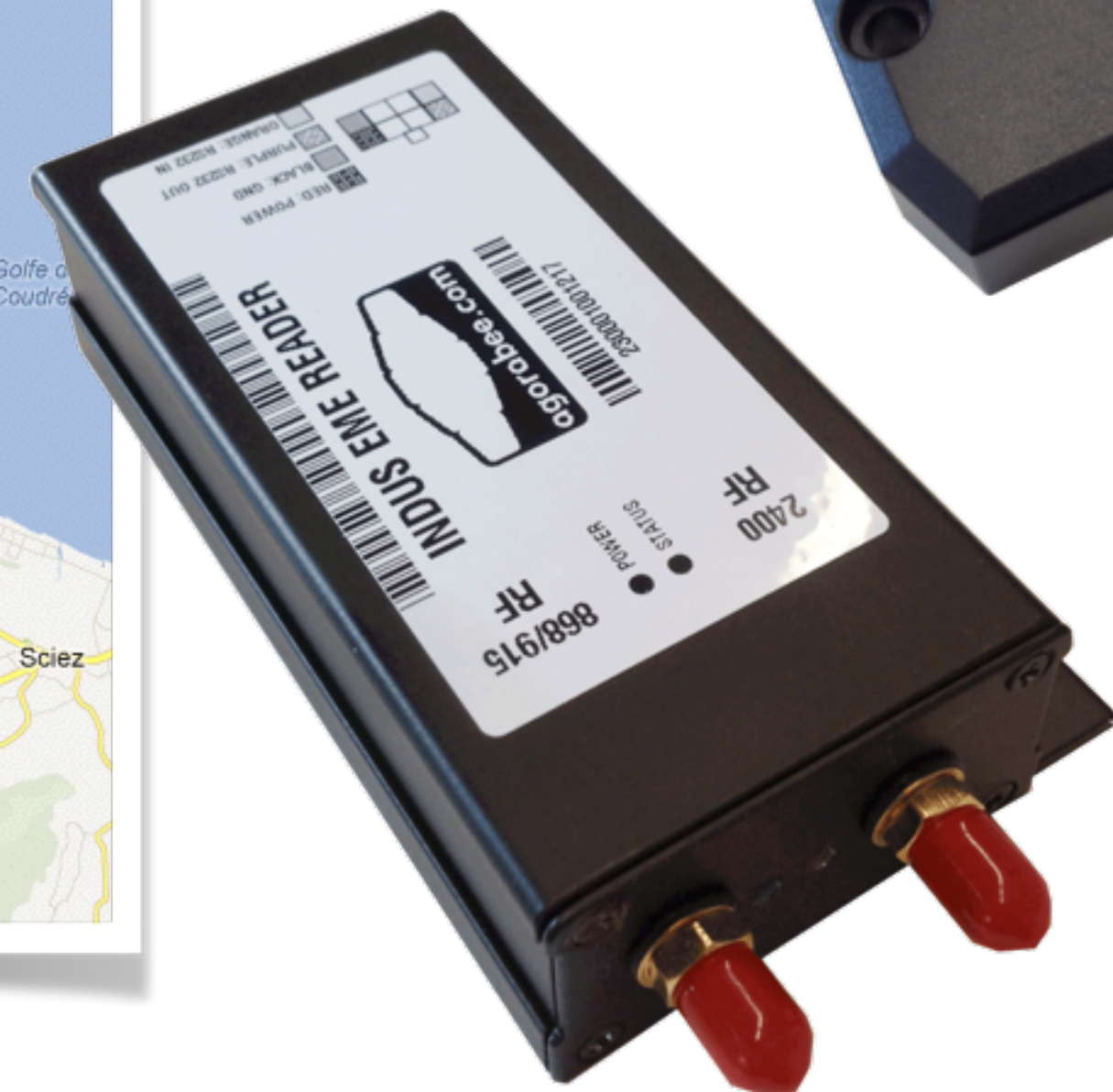
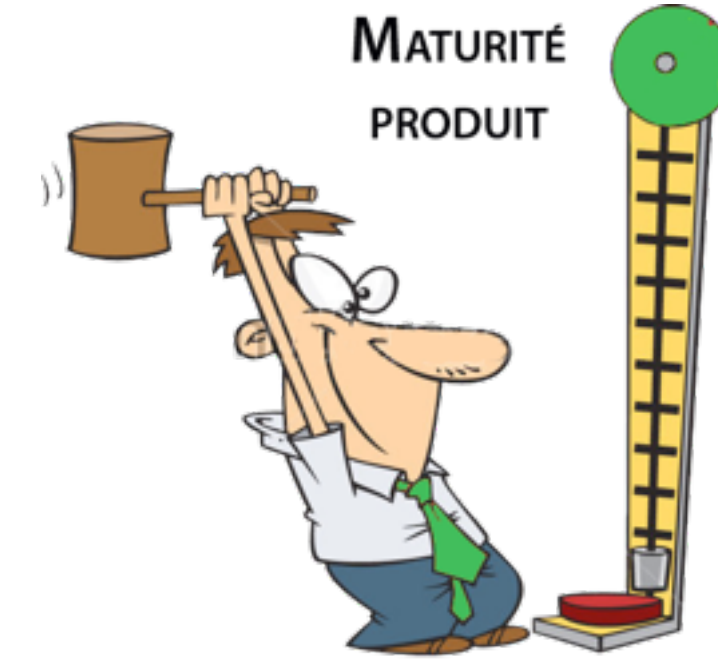
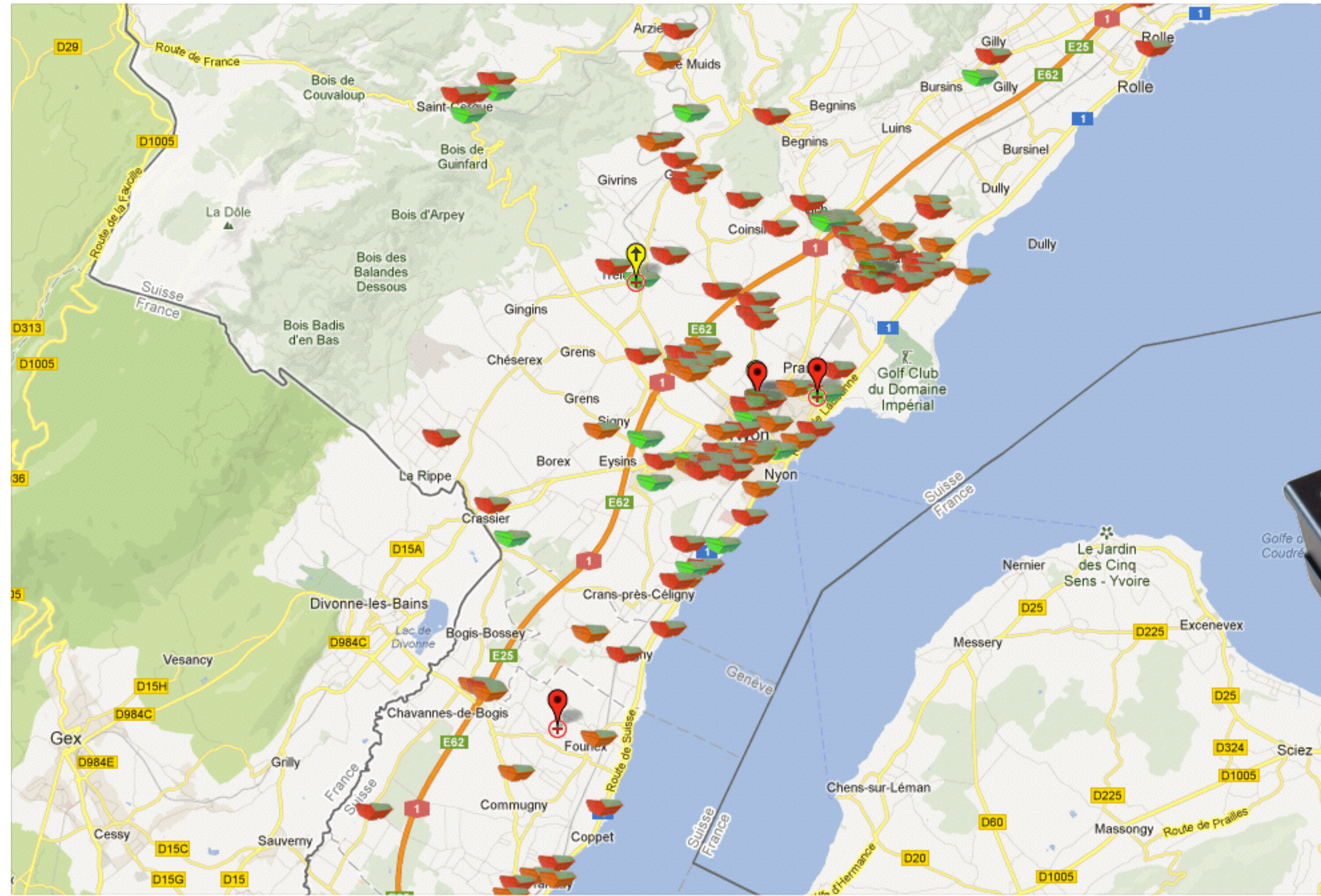
Une sélection des meilleurs partenaires pour constituer votre solution.



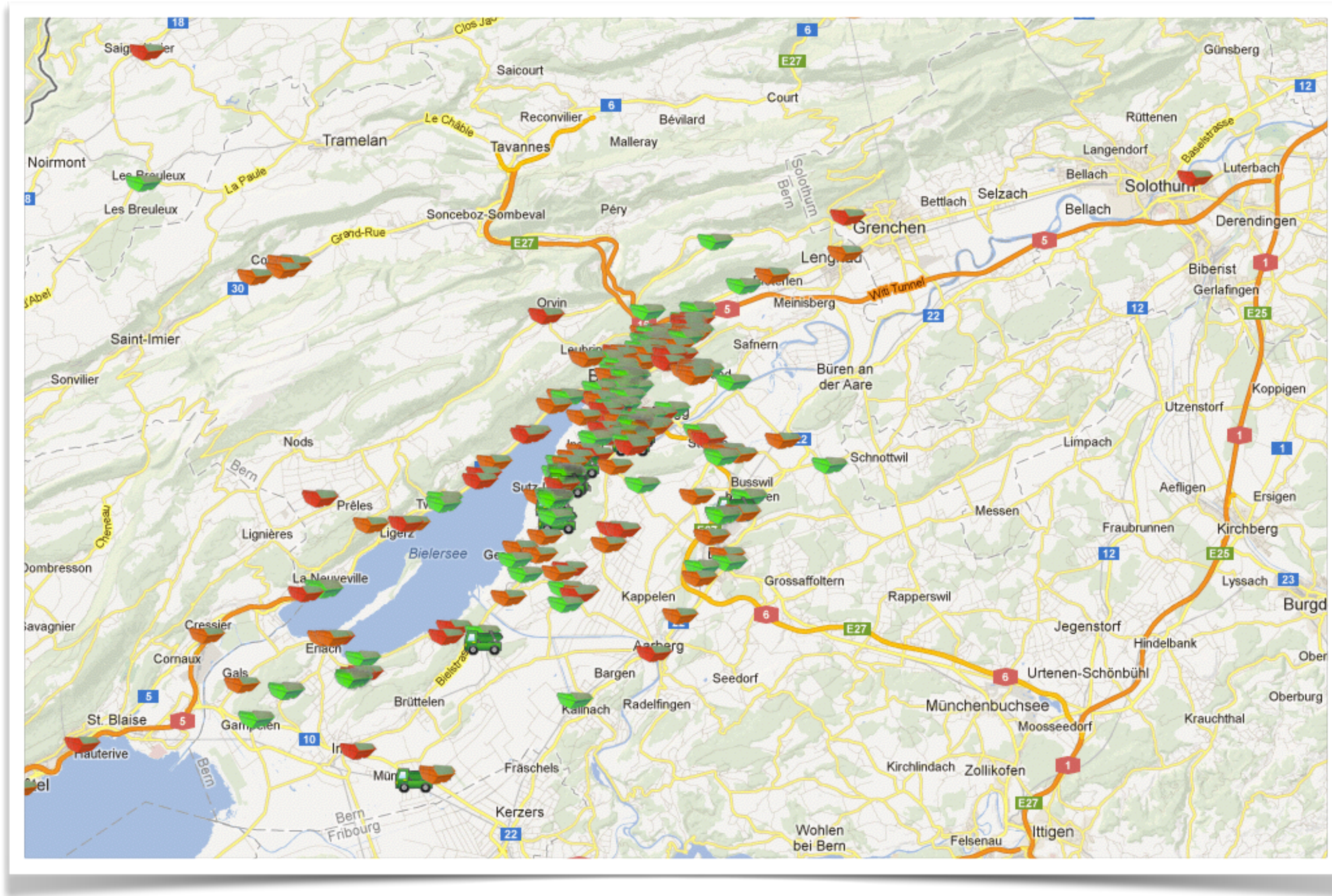
Services

A la demande de nos clients, l'expérience et le savoir-faire de nos ingénieurs issus des écoles polytechniques suisses sont mis à disposition pour l'étude et le développement de solutions sur mesure.

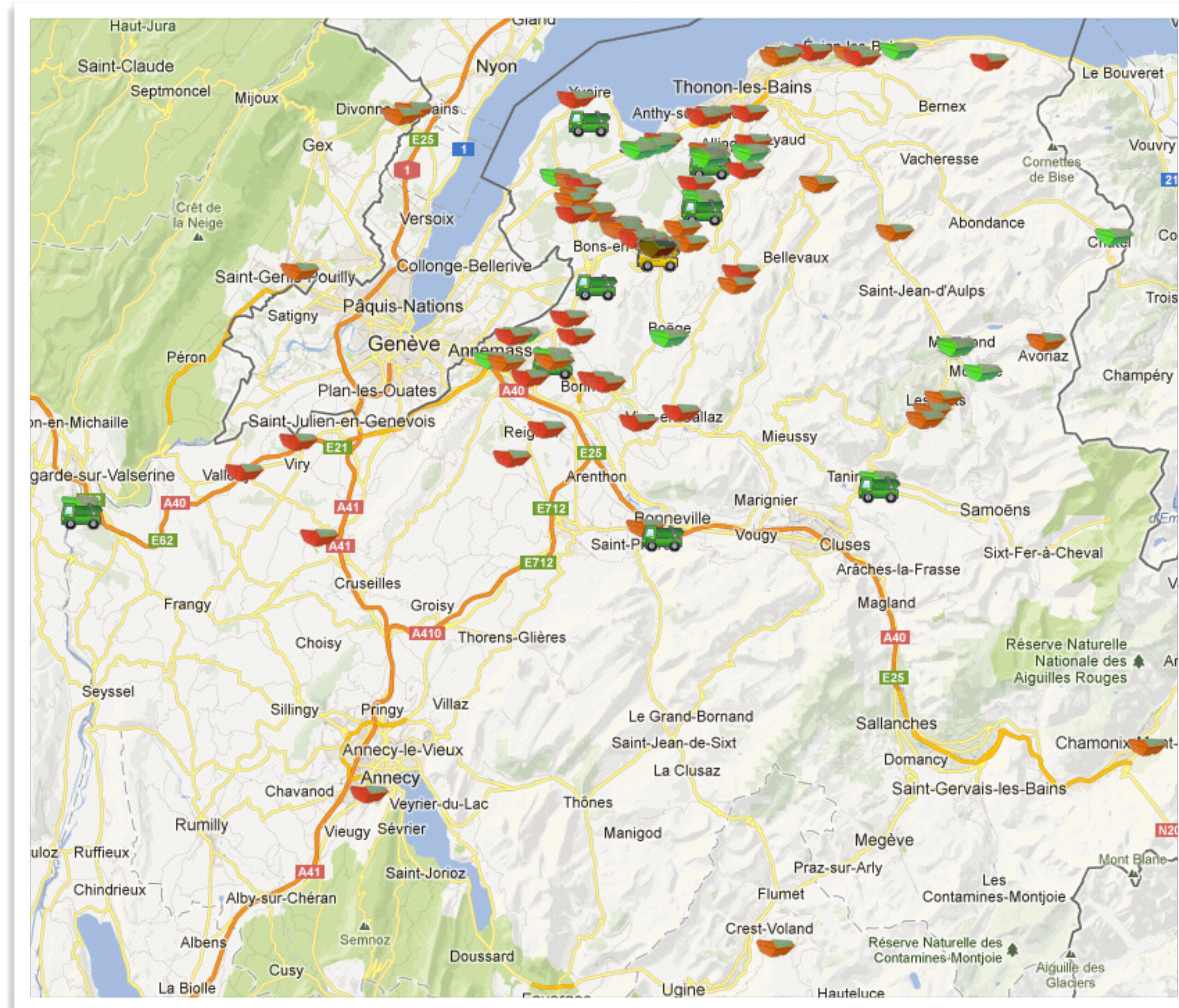
AgoraBee 2010-2011

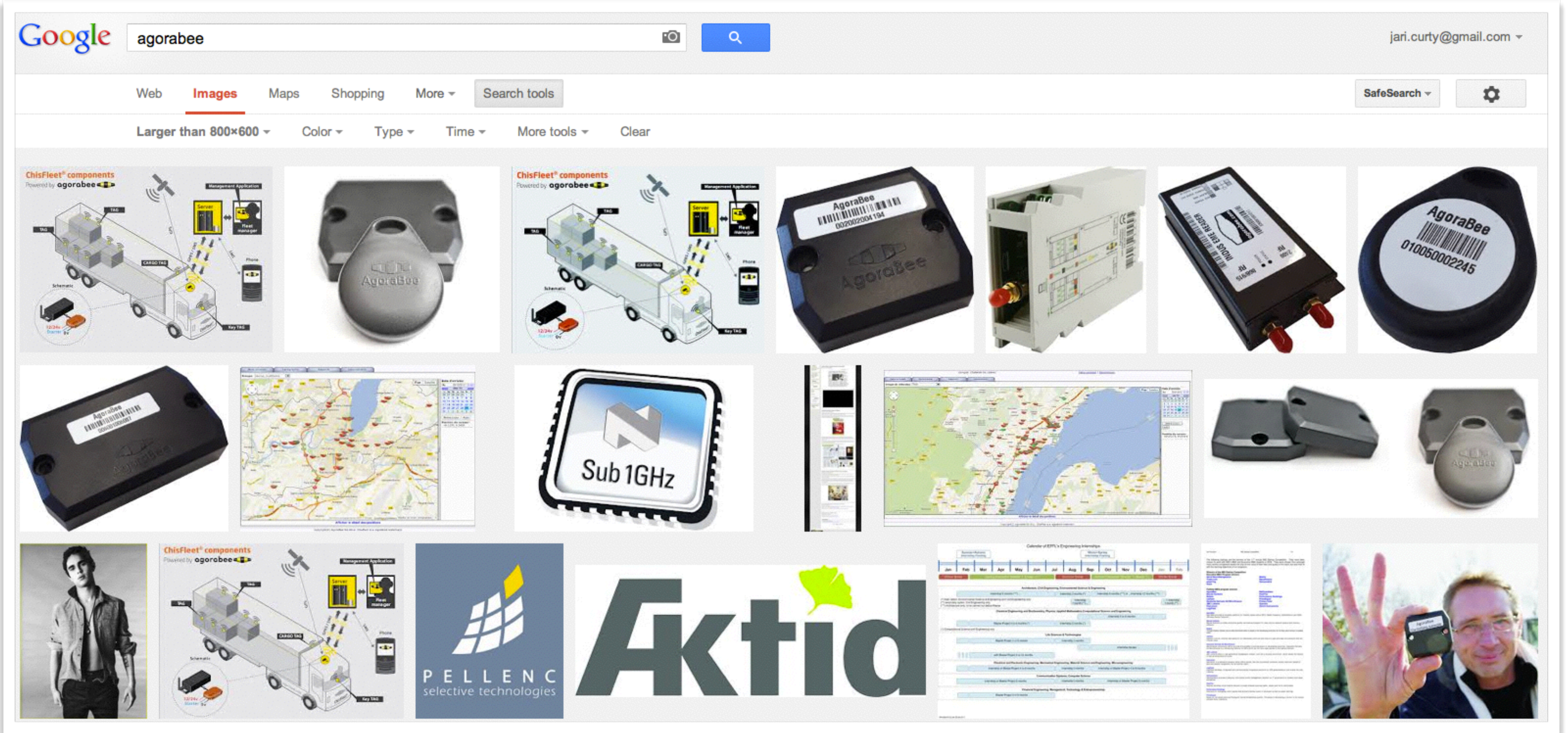


AgoraBee 2012-2013



AgoraBee 2012-2013





Comme Apple, une PME romande quitte la Chine pour revenir en Suisse

TECHNOLOGIE La société Agorabee n'est plus une start-up en phase de lancement. Son produit – un système de géolocalisation dix fois moins cher qu'un GPS – est mûr. En janvier prochain, elle franchit un nouveau pas: toute la production sera rapatriée de Chine à Renens (VD).

Elisabeth Eckert
elisabeth.eckert@lematindimanche.ch

La machine va arriver en janvier. Elle a été conçue et fabriquée à Renens (VD), chez Franic Technologies. «Dès 2013, affirme le CEO de la société vaudoise, Jari-Pascal Curty, nous pourrons produire à Renens 1200 pièces par jour.» Pour l'heure, les émetteurs-récepteurs de géolocalisation sont produits à Shanghai et assemblés, à la main, à Renens.

Vendredi, le groupe Apple a, lui aussi, annoncé le rapatriement d'une partie de la production chinoise de ses ordinateurs Mac aux Etats-Unis, avec, à la clé, un investissement de 100 millions de dollars. Le directeur général de la marque à la pomme, Tim Cook, n'a pas caché le désir du groupe de faire revenir le secteur industriel dans son pays: «Cela fait des années que nous œuvrons en ce sens», déclare-t-il, rappelant, par ailleurs, que la fabrica-



Pierre-Alexandre Nuoffer

zaines d'emplois dans la région et a déjà formé ou réintégré dans le marché du travail des dizaines de personnes.» Ainsi, le rapatriement de la production de leurs petits GPS – «relevant d'une innovation technologique digne de la NASA et dix fois moins chère qu'un géolocaliseur classique», affirme Louis Harik, directeur de la recherche

Depuis sa création, en 2006, Agorabee a déjà livré 25 000 pièces, essentiellement en 2011 et 2012. «Et nos commandes, affirme Jari-Pascal Curty, s'élèvent actuellement à 500 pièces par jour.»

Je te suis, là où tu es...
Jari-Pascal Curty et Louis Harik sont



Les boîtiers GPS s'assemblent encore à la main. Mais plus pour longtemps. Ci-dessus, de g. à dr., Pierre-Alexandre Nuoffer, Louis Harik et Jari-Pascal Curty.

de maisons de retraite (EMS), car notre TAG (émetteur, ndr) permet de suivre précisément tous les mouvements d'un objet ou d'une personne.» Mais la surveillance d'un être humain leur paraissait à l'époque trop intrusive.

Echec sur le marché de l'humain civil... Mais les petits boîtiers sont effectivement si minuscules qu'ils sont ap-

« En relocalisant notre production en Suisse, nous nous rapprochons de nos clients et de leurs besoins »

JARI-PASCAL CURTY
CEO de la société Agorabee

«Pour l'heure, explique Pierre-Alexandre Nuoffer, nos marchés se situent essentiellement dans la logistique du transport, de la construction et de la distribution.» Migros Genève a ainsi doté toutes ses remorques du petit émetteur Agorabee. Idem pour l'entreprise nyonnaise Challande, Serbeco à Genève ou l'entreprise de construction valaisanne Evéquo SA, toutes, déjà, clientes d'Agorabee: elles peuvent suivre, en temps réel et par ordinateur, où se trouvent leurs bennes ou leurs livraisons.

Collaboration avec l'armée

Les clients de la société vaudoise peuvent ainsi suivre où se trouvent leurs tondeuses à gazon industrielles, leurs pelleuses ou leurs nacelles à nettoyage de vitres. Car, aussi étrange que cela soit, les entreprises ne savent pas toujours où se situent, au jour près,

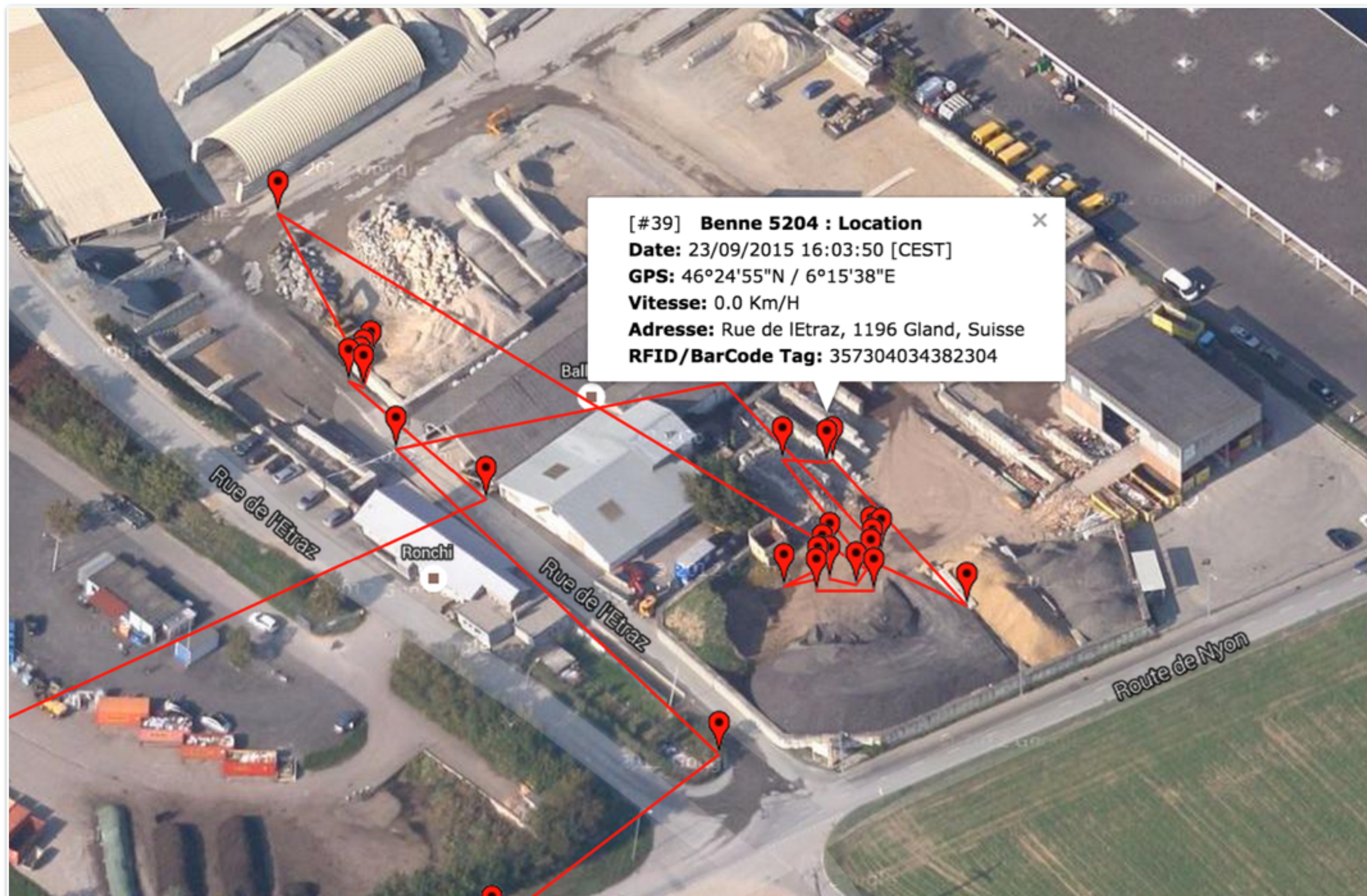




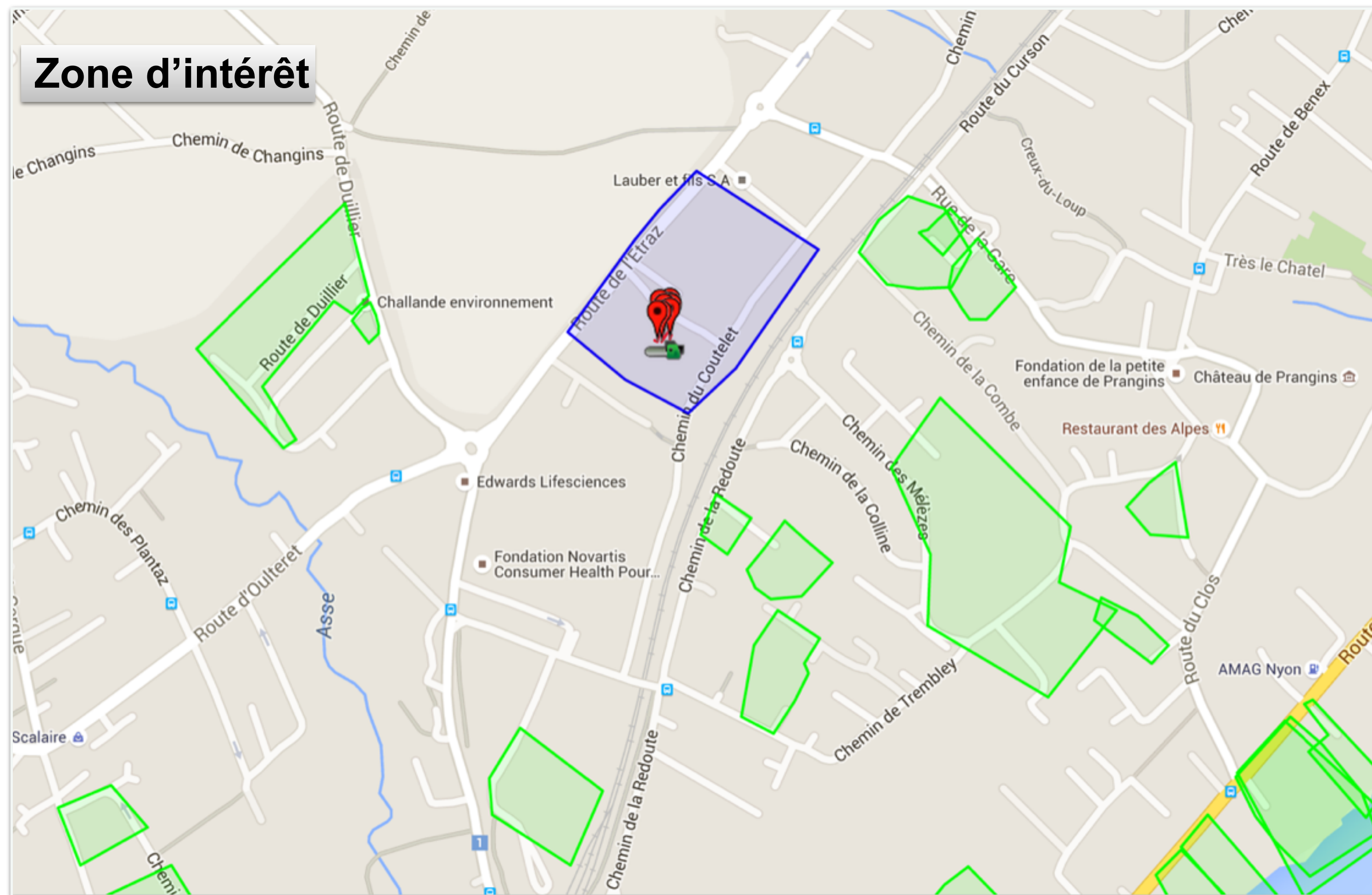
Traçabilité du déchet?



Traçabilité du déchet?



Traçabilité du déchet?



Rapport de transition en Geozone

Aspirateur à Feuilles M.81 - Felipe jardinier [002031004034]
du 01/07/2015 au 01/07/2015 23:59:00 [Europe/Zurich]

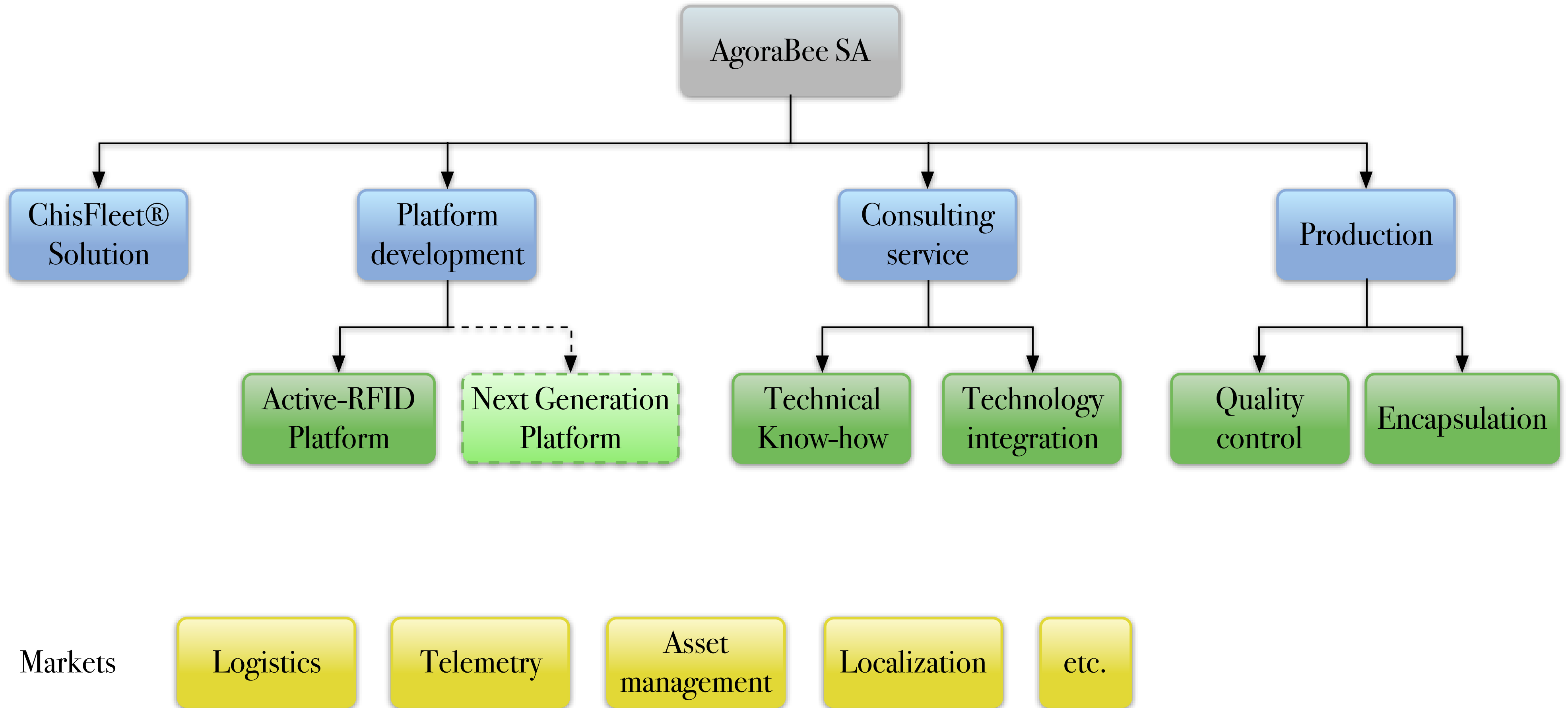
[Rafraîchir](#)

Geozone-ID	Latitude	Longitude	Adresse	Arrive Date/Time	Departure Date/Time	Temps Intérieur	Temps Extérieur
	46.3950	6.2429		30/06/2015 17:54:07	01/07/2015 10:24:44	16:30:37	0:00:01
71	46.3239	6.1893	DEL BUBBA Andrea	01/07/2015 10:24:45	01/07/2015 10:25:38	0:00:53	0:07:06
29	46.3570	6.2011	BROWNE Mark	01/07/2015 10:32:44	01/07/2015 10:33:22	0:00:38	0:29:44
97	46.3831	6.2413	CHAMARRE Patrick	01/07/2015 11:03:06	01/07/2015 11:49:13	0:46:07	0:06:27
	46.3952	6.2408		01/07/2015 11:55:40	01/07/2015 11:57:07	0:01:27	5:54:55
	46.3951	6.2428		01/07/2015 17:52:02	01/07/2015 23:59:00	6:06:58	

Traçabilité du déchet?

- Suivi sans intervention humaine des mouvements de tout type de contenants
- Analyse du rendement économique des actifs
- Réduction des dépenses énergétiques grâce à une logistique améliorée
- La remontée des données de terrain permet un débat rationnel dans les prises de décision
- Suivi du comportement des objets également possible

Company structure



Une équipe soudée



Louis H.



Jari C.



Pierre-Alex. N.



Daniel N.

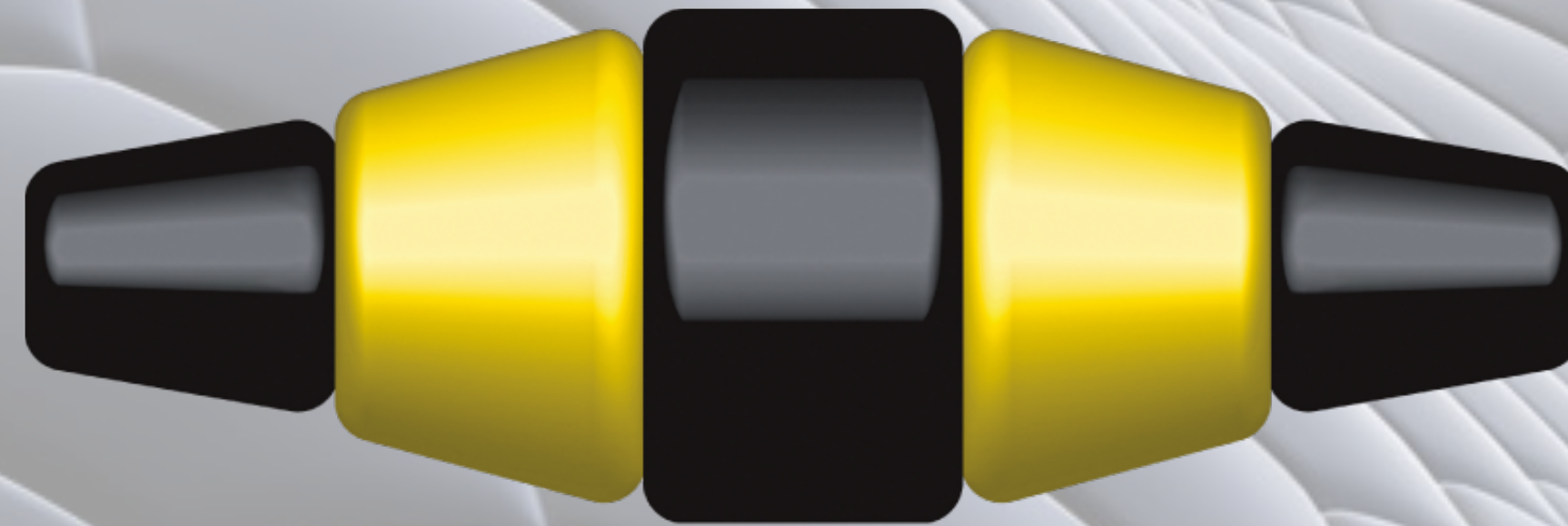


Ievgen V.



Madinà S.

jari.curty@agorabee.com



agorabee.com

Harvesting Information